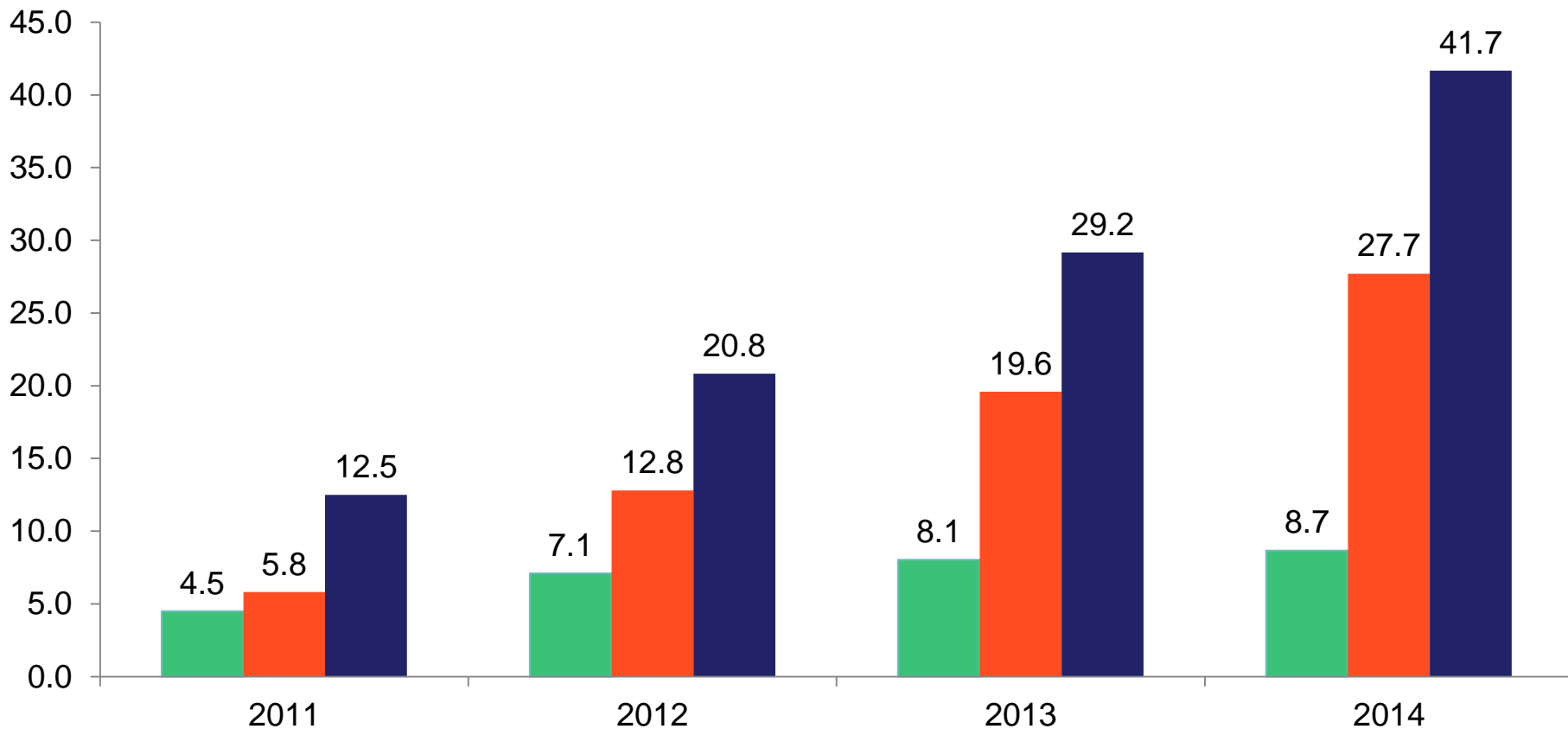


Бизнес и институции в диалог за подобряване на инвестиционната среда в България

*Кръгла маса,
28 май 2015 година*

Работна заплата и производителност на труда

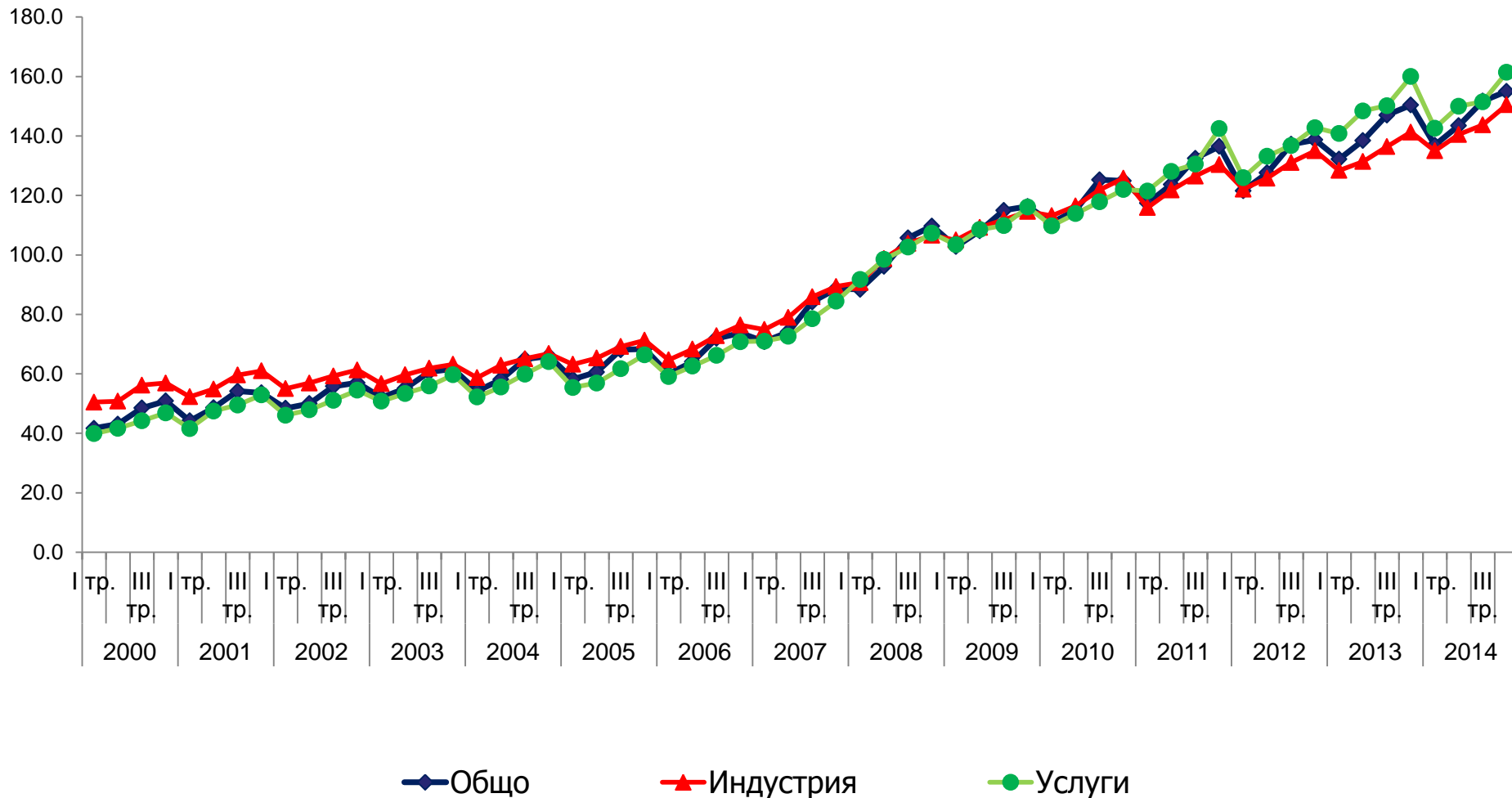


■ Ръст на производителността на труда (Брутна добавена стойност на един отработен човекочас, 2010=100), %

■ Ръст на средната работна заплата (2010=100), %

■ Ръст на минималната работна заплата (2010=100), %

Индекс на разходи на работодателите за труд 2008=100



Индекс на разходи на работодателите за труд

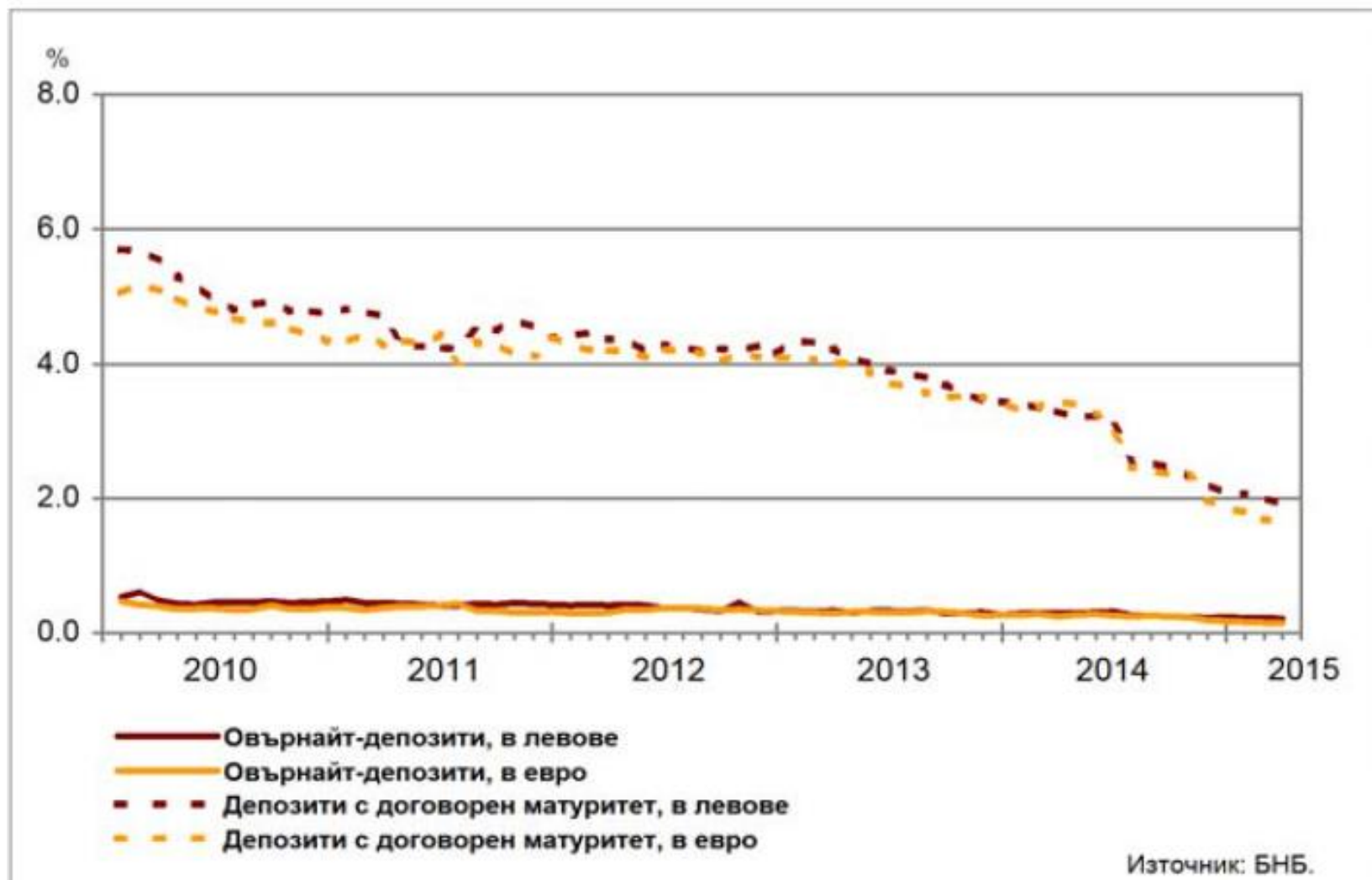
- По предварителни данни на НСИ през четвъртото тримесечие на 2014 г. общите разходи на работодателите за един отработен час от наетите от тях лица нарастват с 3.1% спрямо четвъртото тримесечие на 2013 година.
- Увеличението в индустрията е с 6.5%, в услугите - с 0.9%, и в строителството - с 2.9%.
- През четвъртото тримесечие на 2014 г. най-висок ръст на общите разходи за труд спрямо същия период на предходната година е регистриран в икономическите сектори „Административни и спомагателни дейности“ - 8.9%, „Производство и разпределение на електрическа и топлинна енергия и на газообразни горива“ - 7.6%, и „Транспорт, складиране и пощи“ - 7.5%.
- В публичния сектор ръстът на разходите за труд е 5%.

Как да увеличим инвестициите?

ТОП 3 на затруднения пред инвестициите (резултати от проучвания на БТПП)

1. Неефективната администрация и свързаната с нея корупция
2. Динамичното законодателство и многобройните регулации (режими)
3. Ограниченият достъп до финансиране

Депозити на сектор нефинансови предприятия Лихвени проценти



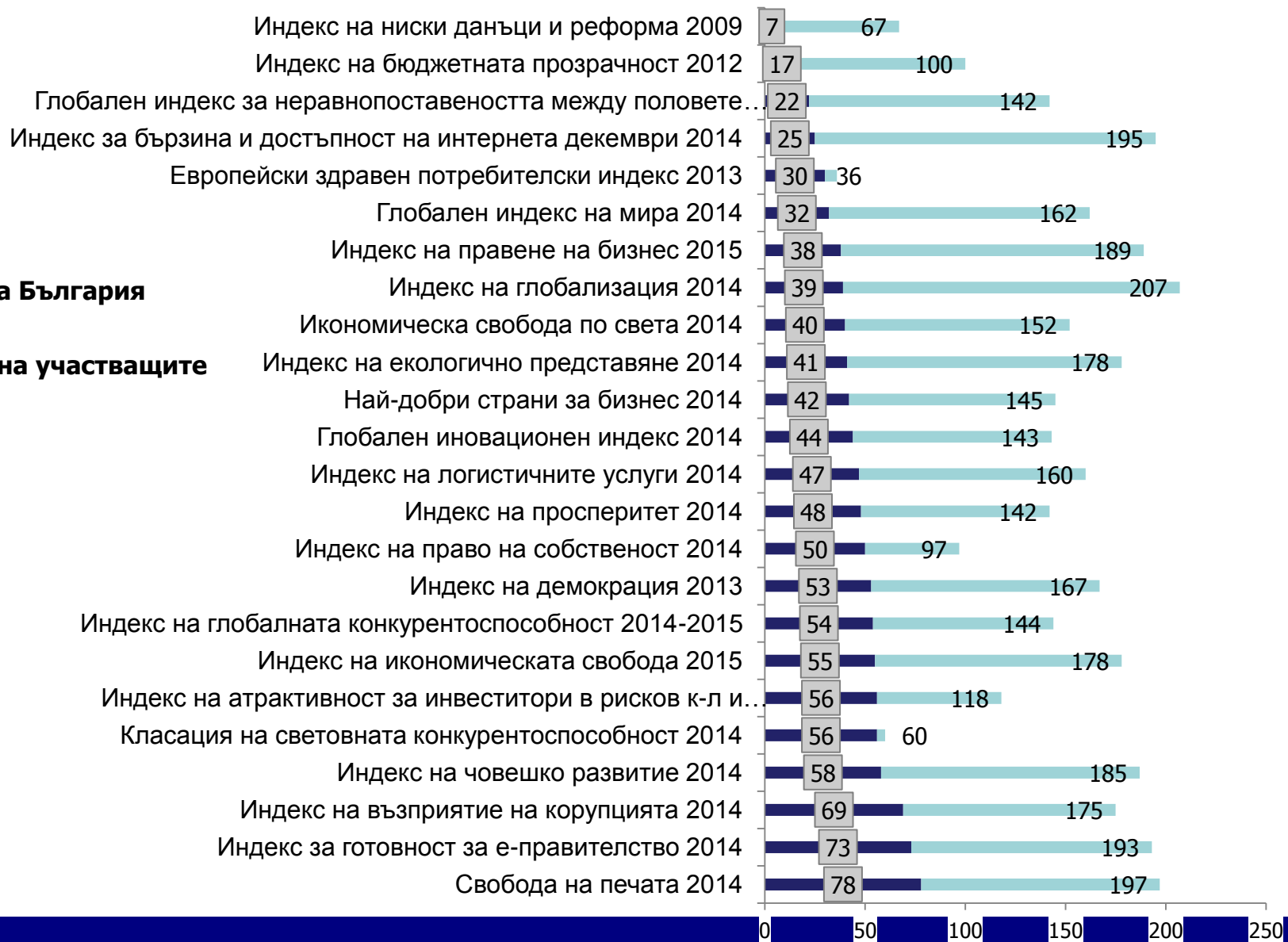
Кредити на сектор нефинансови предприятия (за нов бизнес), Лихвени проценти



Място на България в международни класации

■ **Позиция на България**

■ **Общ брой на участващите страни**



Място на България в международни класации (2)



Благодаря за вниманието!
Цветан Симеонов
Председател на УС на БТПП

БТПП
ул. Искър № 9
1058 София, България
Тел.: (+359 2) 8117 400
Факс: (+359 2) 987 32 09
Web site: www.bcci.bg
E-mail: bcci@bcci.bg