

ТОП 100
Фирми водещи в икономиката на
България през 2012 г.

ТОП 100: 15-та по ред класация с успешните примери в бизнеса

- Базира се на обективни и съпоставими данни от годишните финансови отчети на фирмите;
- Селекцията е извършена сред **5 860** фирми, които произвеждат 76.54% от БВП на страната;
- Участват не само членове на БТПП, но **66.4%** от класираните фирми са членове на Палатата;
- Класацията е с доказана в годините формула за обективност и критерии утвърдени в международната практиката.
- Същевременно с това БТПП се стреми да допълва класацията с нови категории с оглед на актуалните условия.

ТОП 100: 15-та по ред класация с успешните примери в бизнеса

5-те категории в класацията:

- Изменението на нетните приходи от продажби през 2012 г. спрямо 2011 г.
- Печалбата на 100 лв. собствен капитал през 2012 г.
- **Нова категория:** Намаление на задълженията през 2012 г. спрямо 2011 г. при реализиран положителен финансов резултат и ръст на приходите от продажби 2012 г. спрямо 2011 г.
- Изменението на финансовия резултат през 2012 г. и 2011 г.
- Максимален размер на нетните приходи от продажби в отделните региони - големите работодатели, които имат принос към развитие на местната икономика.

ТОП 100 на фирмите класирани по изменението на нетните приходи от продажби 2012/2011

- Първите 100 най-динамични фирми достигат средно ръст от 170% на приходите от продажби през 2012 г. спрямо 2011 г. – при ръст на българската икономиката едва с 0.8%.
- Общо техните приходи от продажби възлизат на над 386 млн.лв. през 2012 г. и 142 млн. лв. през 2011 г.
- Средната годишна печалба за тези фирмите е в размер на 350 хил.лв. за 2012 г.
- Тя нараства с 204% спрямо 2011 г., когато е 115 хил.лв.

Секторен анализ на 100-те фирми класирани по изменение на приходите от продажби 2012/2011



ТОП 100 на фирмите класирани по печалба на 100 лв. собствен капитал през 2012 г.

- Първите 100 фирми достигат средно по 91 лв. печалба на 100 лв. вложен собствен капитал.
- Средната печалба за фирмите през 2012 г. е 830 хил.лв., а през 2011 г. 699 хил.лв.
- Общо нетните приходи от продажби на класираните фирми възлизат на 760 млн.лв. през 2012 и 708 млн.лв. през 2011 г., като средният ръст за периода е 7%.

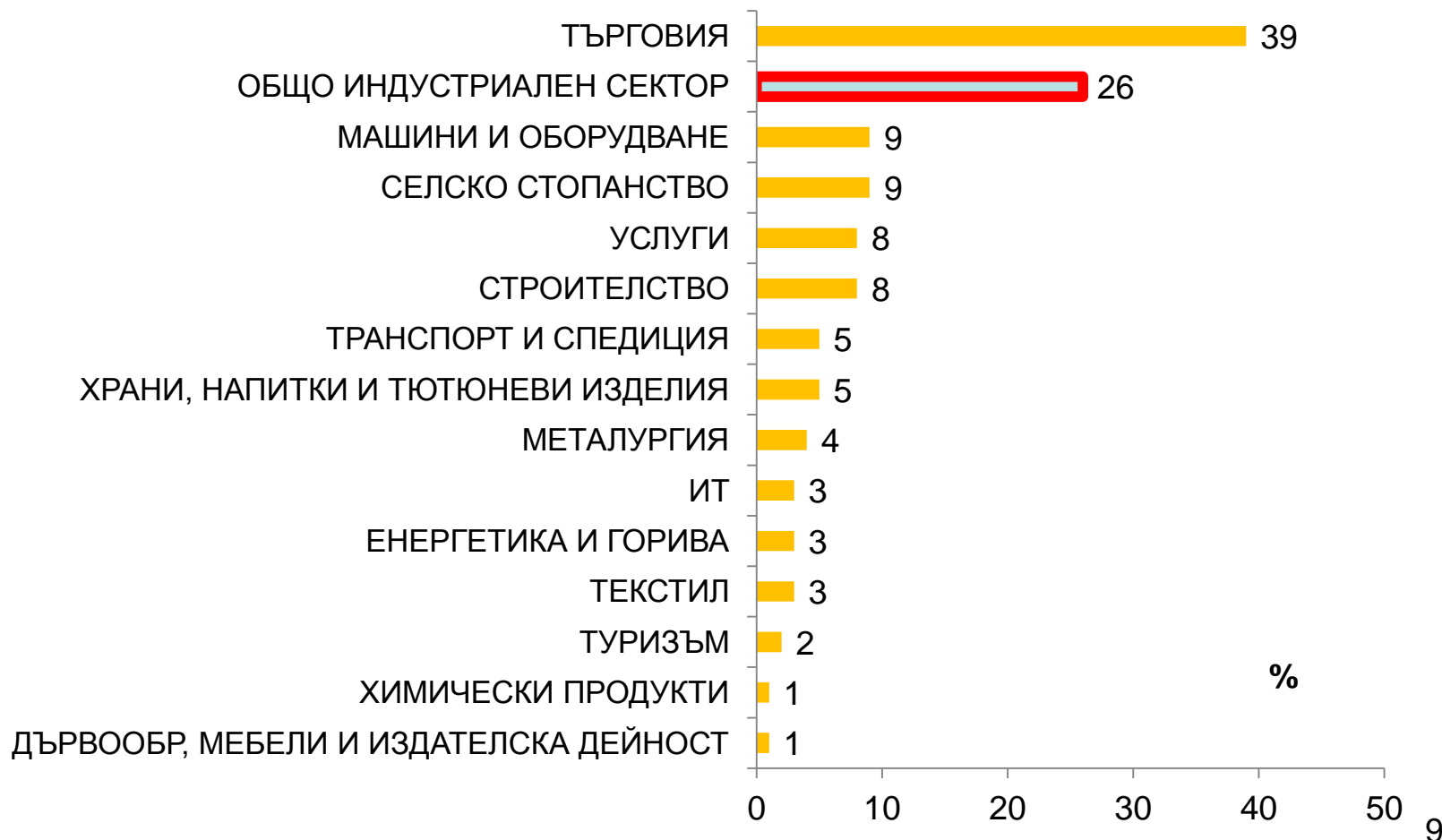
Секторен анализ на 100-те фирми най-висока печалба на вложения собствен капитал през 2012 г..



Нова категория: ТОП 100 на фирмите класирани по намаление на задълженията (2012/2011) при печалба и ръст на приходите (2012/2011)

- Класираните фирми успяват да намалят средно задълженията си наполовина – с 55% спада задлъжнялостта им през 2012 г. спрямо 2011 г.
- Средният ръст на приходите им от продажби е 43% през 2012 г. спрямо 2011 г.
- Средната годишна печалба за фирмите е в размер на 438 хил.лв. през 2012 г.

Секторен анализ на фирмите класирани по намаление на задълженията (2012/2011) при печалба и ръст на приходите (2012/2011)



ТОП 50 на фирмите класирани по изменението на финансовия резултат 2012/2011

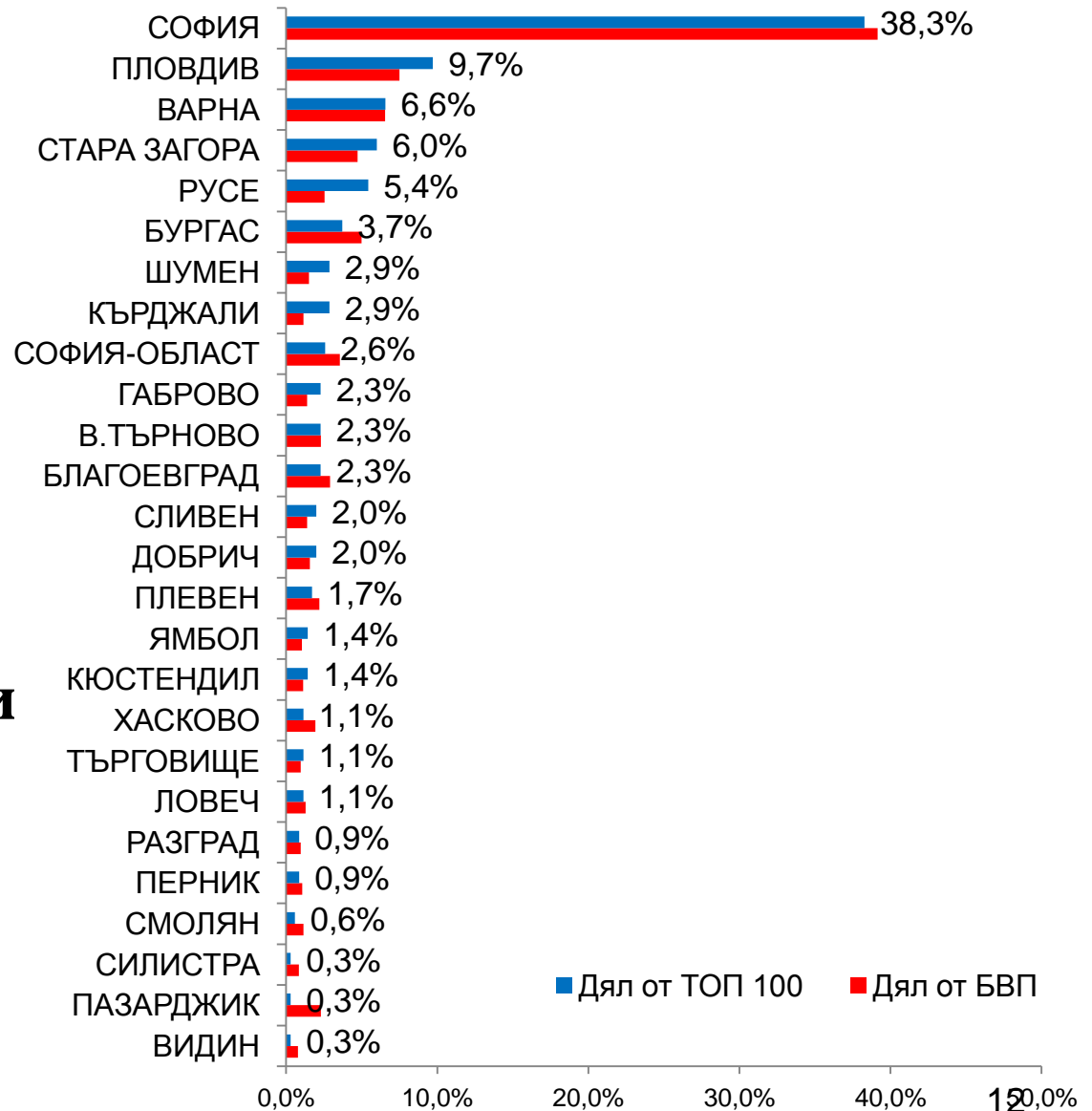
- Първите 50 фирми са успели да реализират средно печалба за 1.4 млн.лв. през 2012 г. спрямо средна загуба от -1.2 млн.лв. през 2011 г.
- Класираните фирми успяват да покрият загуба от общо 63 млн. лв. през 2011 г. с печалба от 73 млн.лв.
- Общо техните приходи от продажби възлизат на 973 млн.лв. през 2012 г. и на 903 млн.лв. през 2011 г., което се равнява на 7% ръст на приходите от продажби.

Секторен анализ на фирмите класирани по изменението на финансовия резултат 2012/2011

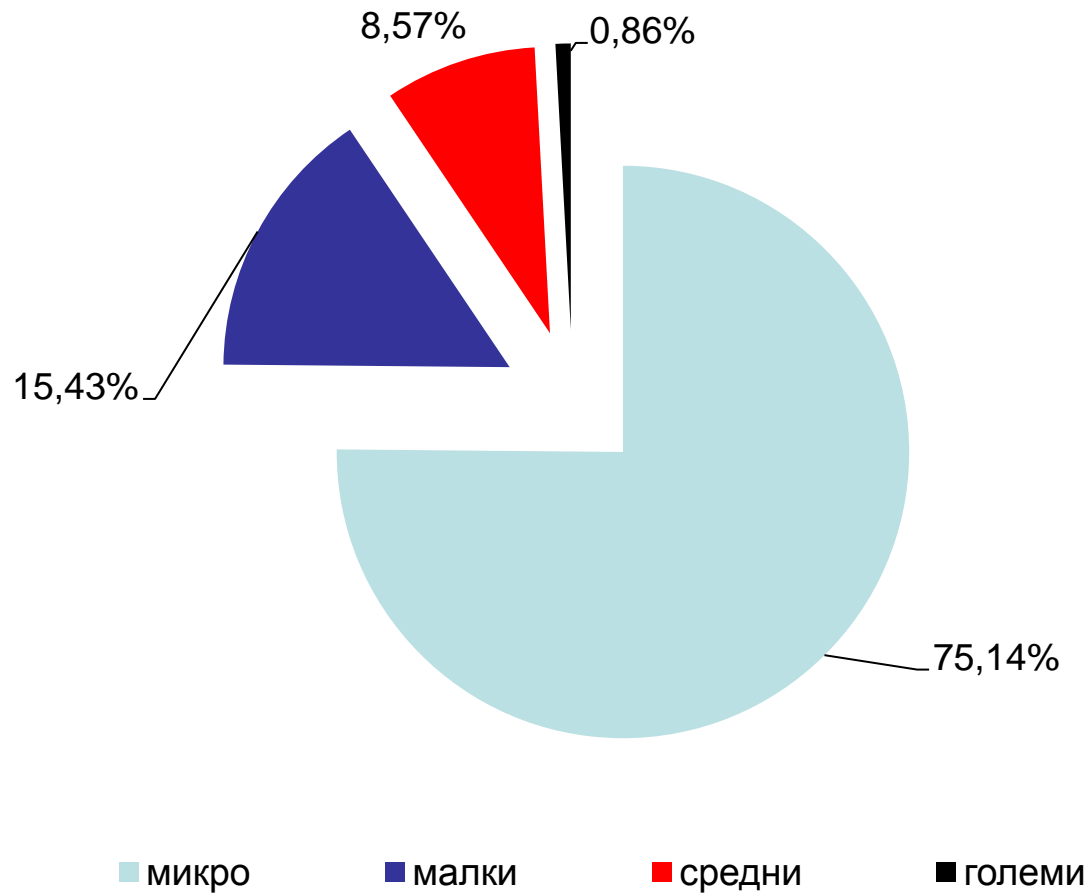


Дисбаланси:
В София (столица) и
област са
концентрирани от
40.9% класираните
фирми в ТОП 100.

Общо в двете области
се създават 42.7%
от БВП на страната.



ТОП 100: Дял на предприятията в класацията





Благодаря за вниманието!

Цветан Симеонов

Председател на УС на БТПП

БТПП

ул. Искър № 9

1058 София, България

Тел.: (+359 2) 8117 400

Факс: (+359 2) 987 32 09

Web site: www.bcci.bg

E-mail: bcci@bcci.bg